

Moderný rodinný dom

..... 91m2



4 izbový



500 m²



169 000,- €



PRO HOME
LINE

MODERNÝ
CLT
DREVODOM

CENA
ZACÍNA
OD **1,499 €/m²**

www.prohomeline.sk

Kód	PHIZ005
Druh ponuky	Predaj, Rodinný dom, Novostavby
Lokalita	Bratislavský kraj, Bratislava III
Výmera	500 m ²
Počet izieb	4

◆◆ HĽADÁTE VÁŠ NOVÝ DOMOV ? ◆◆

Spoločnosť **Pro Home Line** Vám prináša jedinečný spôsob ◆ výstavby ◆ Vášho nového domova....

Rodinný dom PH.06 vhodný pre 4-člennú rodinu, ktorá preferuje zdravé bývanie v skutočnom **DREVODOME z CLT panelov.**

- ◆ úžitková plocha domu - 91m²
- ◆ zastavaná plocha domu - 69 m²
- ◆ obytné miestnosti - 4
- ◆ počet poschodí - 2

Výhody ProHomeLine domu PH.06:

- ◆ projektová dokumentácia je ... **BEZPLATNÁ**
- ◆ prefabrikácia domu - stavba prebieha vo výrobné hale ... **POČAS CELÉHO ROKA**
- ◆ dodanie domu trvá ...**90DNÍ**
- ◆ montáž na pozemku za ...**3DNI**
- ◆ záruka ...**10 rokov**
- ◆ možnosť ukončenia ... **SVOJPOMOCNE alebo NA KLÚČ**
- ◆ dodanie na kľúč ... **MOŽNOSŤ NASTAHOVAŤ SA DO 14DNÍ**

V čom je jedinečnosť ProHomeLine domu PH.06:

- ♦ základným stavebným materiálom je ... **CLT panel**
- ♦ stavba prebieha v hale spájaním CLT panelov do ... **MODULOV**
- ♦ moduly sa ďalej upravujú a dopĺňajú o ... **ELEKTROINŠTALÁCIU a VODOINŠTALÁCIU**
- ♦ ukončuje sa podlaha ... **VODNÝM PODLAHOVÝM VYKUROVANÍM**
- ♦ pri verzii modulov na kľúč ... **FINÁLNE VYBAVENIE IZIEB**
(podlahy, sanita, int.dvere, kuchynská linka, svietidlá, vstavané skrine ... atd)
- ♦ bez potreby ... **REMESELNÍKOV**
- ♦ nevzniká Vám na stavenisku ... **STAVEBNÝ ODPAD + STAVEBNÝ "neporiadok"**

Komplexnosť ProHomeLine :

- ♦ zabezpečíme kúpu pozemku ak nie je k dispozícií
- ♦ dopomôžeme s vybavením stavebného povolenia
- ♦ pripravíme Vám financovanie, poistenie a pod.

V cene nie je zahrnutý pozemok

- ♦ zaujala Vás naša ponuka
- ♦ nenašli ste všetky informácie

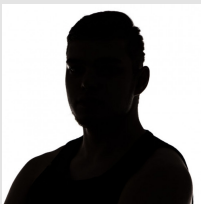
Kontaktujte nás:

- ♦ web www.prohomeline.sk
- ♦ tel: +421 915 927 115
- ♦ e-mail zmij@pro-home.sk
- ♦ adresa kancelária - Vajanského 8, 080 01, Prešov

Na našom webe sa dozviete všetky potrebné informácie:

www.prohomeline.sk

Realitný maklér



Ivan Zmij

☎ 0915 927 115

✉ zmij@pro-home.sk

Doplnkové informácie

Užitková plocha
nehnutelnosti 91 m²

Výmera pozemku 500 m²

Počet kuchýň 1

Stav objektu

novostavba

Vlastníctvo

firemné vlastníctvo

Energetický
certifikát

A